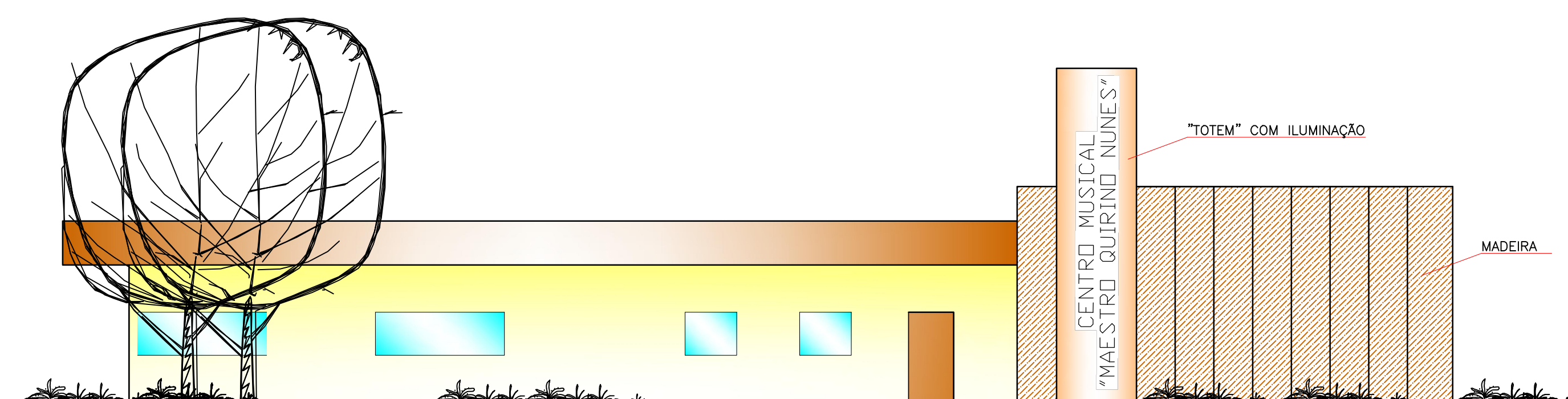
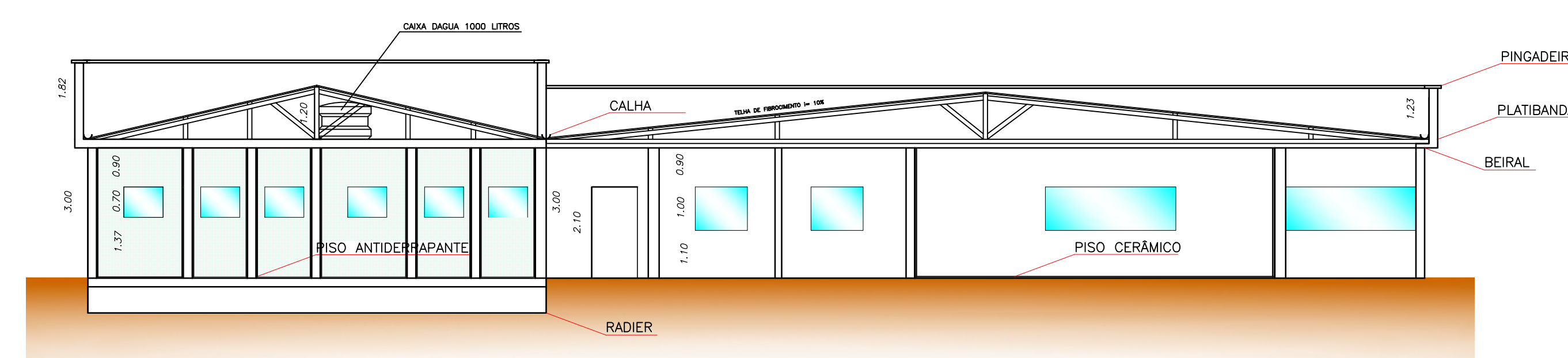




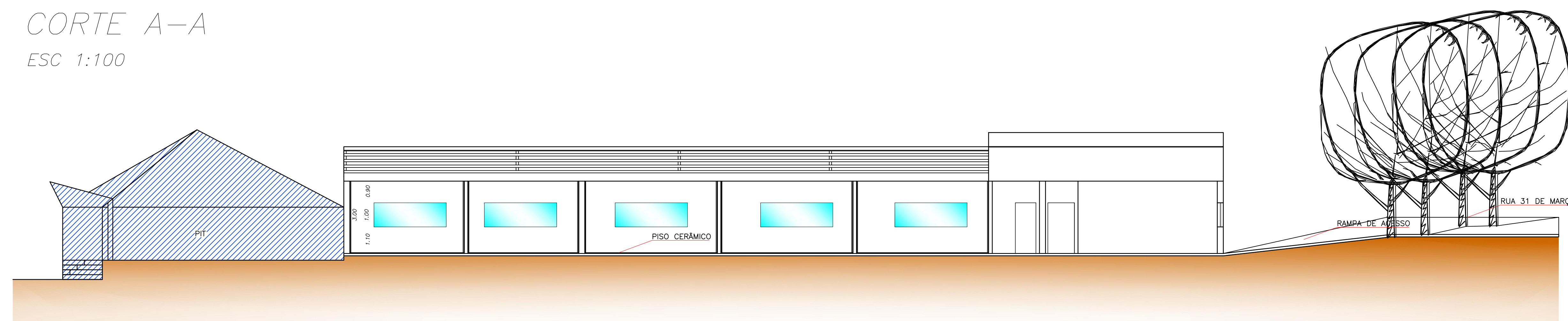
PLANTA
ESC 1:100



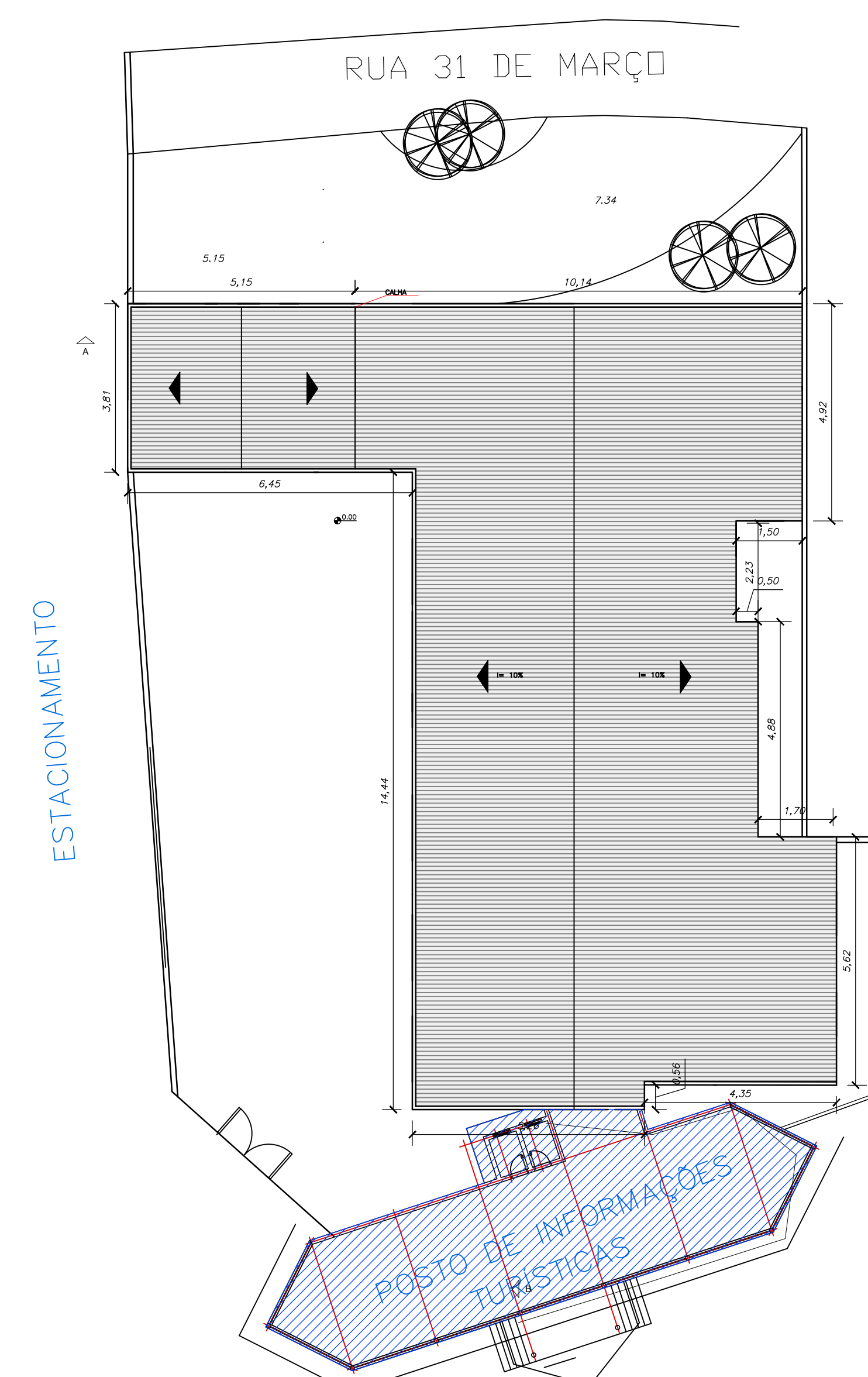
FACHADA FRONTAL
ESC 1:100



CORTE A-A
ESC 1:100



CORTE B-B
ESC 1:100



PLANTA DA COBERTURA
ESC 1:200



IMPLANTAÇÃO GERAL
ESC 1:500

		FOLHA 2/2 JANEIRO/14
ASSUNTO: AMPLIAÇÃO, ADEQUAÇÃO E REFORMA DO PIT- POSTO DE INFORMAÇÕES TURÍSTICAS		
LOCAL: AVENIDA MARGINAL CASTELO BRANCO		
MUNICÍPIO/COMARCA: REGISTRO	ESTADO: SP	
INTERESSADO: PREFEITURA MUNICIPAL DE REGISTRO		
	Engenheiro Fabiano Roberto Fraga CREA: 5063/166400 Chefe da Divisão Técnica de Projeto de Engenharia e Manutenção da Rede Física Municipal	
LEGENDA / ÁREAS:	Roberto Francisco da Silva Secretário Municipal de Planejamento Urbano e Obras	
GILSON WAGNER FANTIN PREFEITO MUNICIPAL		