

FOTO DO TRECHO 1

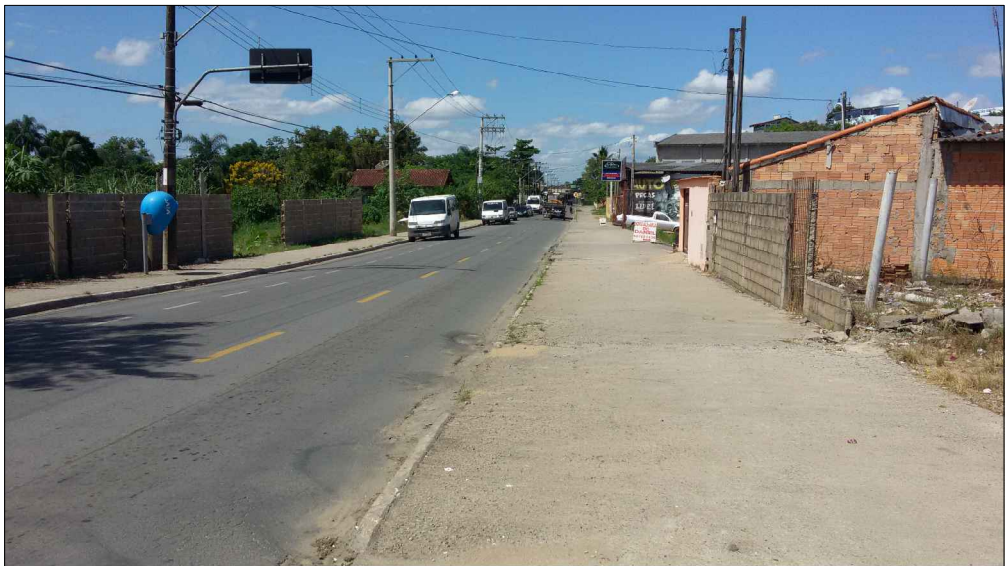
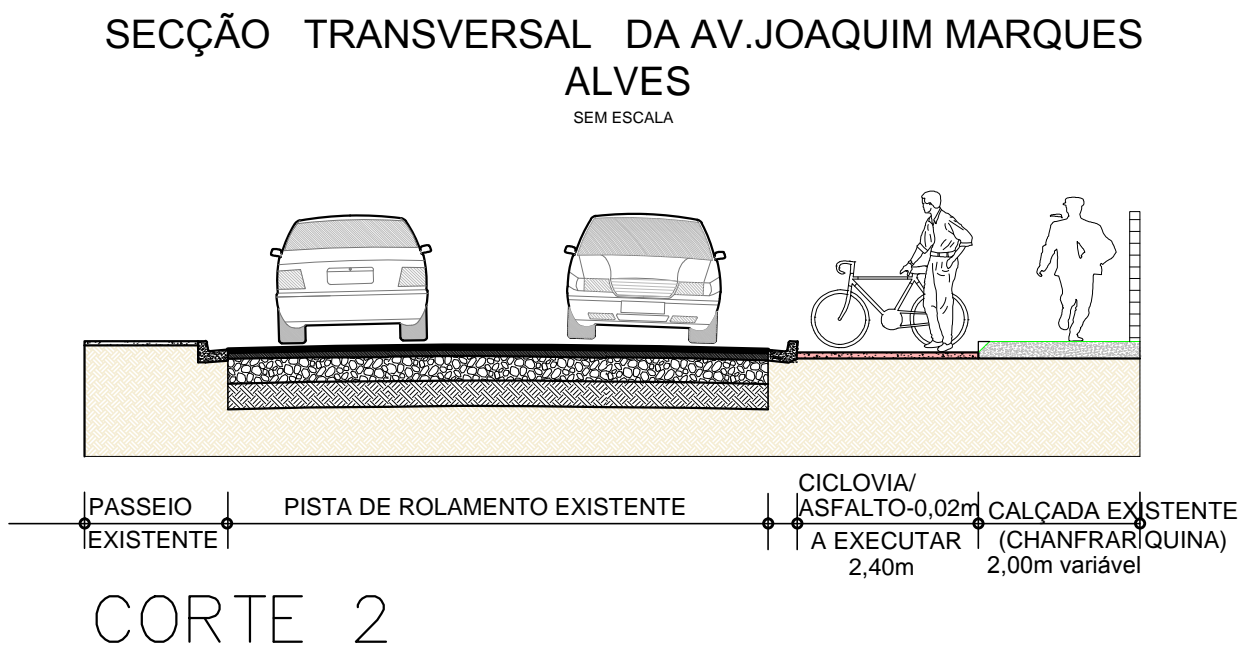
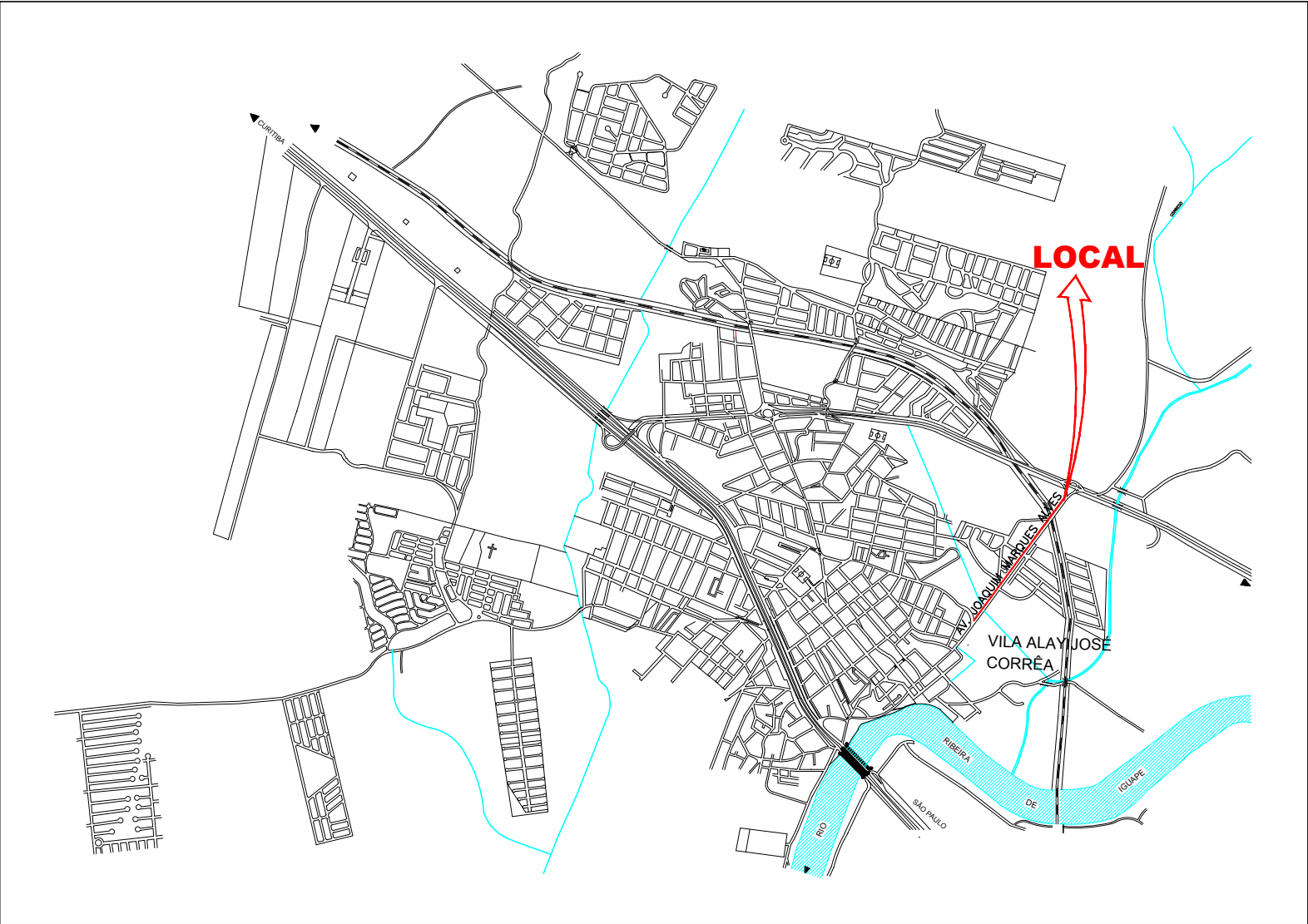
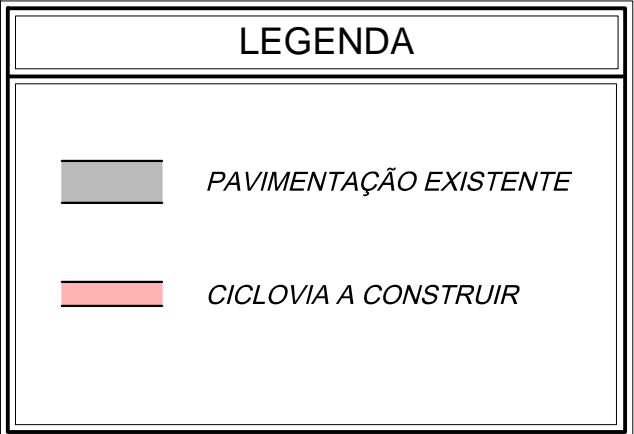


FOTO DO TRECHO 2



PLANTA DE LOCALIZAÇÃO DA OBRA

ASSUNTO		FOLHA
IMPLANTAÇÃO-CORTE		ÚNICA
ESC. 1:1.000		NOVEMBRO/2015
OBRA		
PROJETO BÁSICO DE CICLOVIA		
LOCAL		
AV. JOAQUIM MARQUES ALVES - TRECHO ENTRE A RUA JOAQUIM MAGNO DOS SANTOS E SP-139		
MUNICÍPIO/COMARCA	ESTADO	
REGISTRO	SP	
INTERESSADO		
PREFEITURA MUNICIPAL DE REGISTRO		
ÁREAS:		
ÁREA DA CICLOVIA:	2.496,00 m²	
EXTENSÃO:	1.040,00 m	
	<div>LUCIANA SUGUINOSHITA</div> <div>CAU: A32569-4</div> <div>Chefe de Divisão de Engenharia de Tráfego</div>	
	<div>Marcos Roberto Barducco Koyama</div> <div>Secretário Municipal de Trânsito e Mobilidade Urbana</div>	
	<div>GILSON WAGNER FANTIN</div> <div>PREFEITO MUNICIPAL</div>	