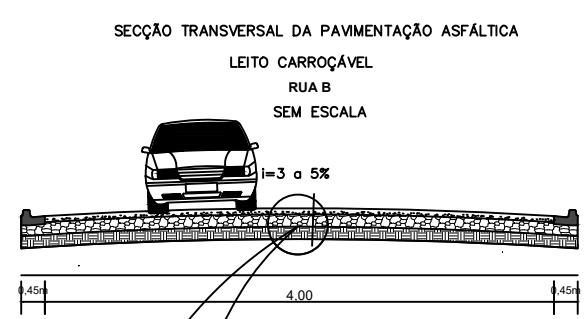
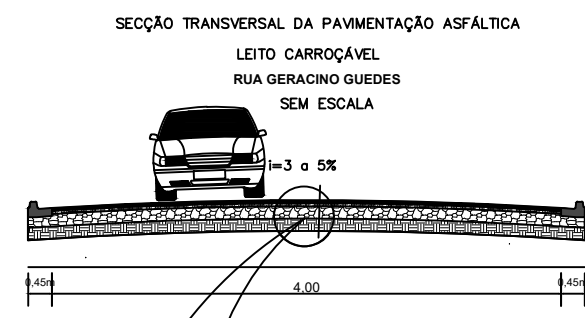


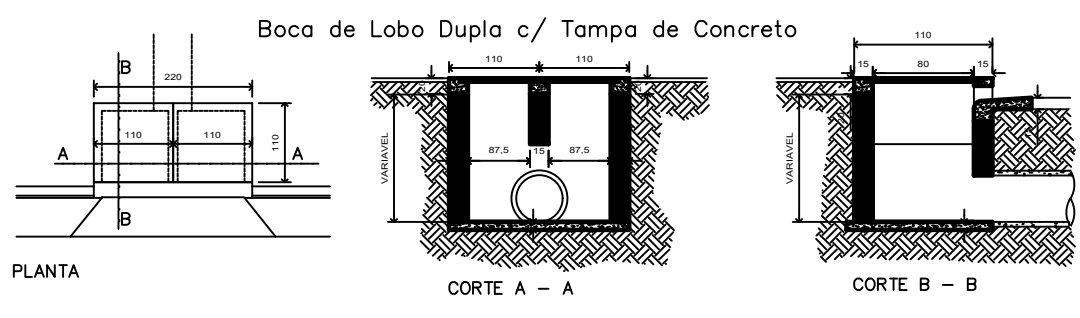
LEGENDA	
	PAVIMENTAÇÃO ASFÁLTICA A EXECUTAR
	PAVIMENTO EXISTENTE
	SARJETÃO
	GUIA/SARJETA
	BOCA DE LOBO SIMPLES EXISTENTE
	BOCA DE LOBO SIMPLES A EXECUTAR



- CAMADA DE ROLAMENTO C.B.U.Q - 0,03M
- IMPRIMAÇÃO BETUMINOSA LIGANTE
- IMPRIMAÇÃO BETUMINOSA IMPERMEABILIZANTE
- BASE ESTABILIZADA GRANULOMETRICA - 0,20M
- SUBSTITUIÇÃO DE SOLO



- CAMADA DE ROLAMENTO C.B.U.Q - 0,03M
- IMPRIMAÇÃO BETUMINOSA LIGANTE
- IMPRIMAÇÃO BETUMINOSA IMPERMEABILIZANTE
- BASE ESTABILIZADA GRANULOMETRICA - 0,20M
- SUBSTITUIÇÃO DE SOLO



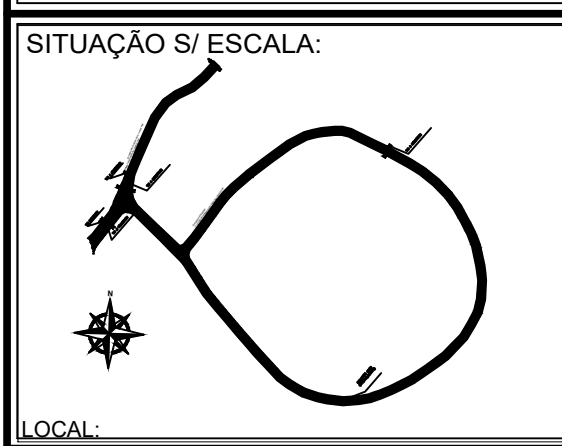
FOLHA
ÚNICA
março/2020

ASSUNTO:
PROJETO DE PAVIMENTAÇÃO ASFÁLTICA E OBRAS COMPLEMENTARES

RUA ANTONIO ALVES DA SILVA E RUA GERACINO GUEDES
BAIRRO SERROTE

MUNICÍPIO/COMARCA: REGISTRO **ESTADO:** SP

INTERESSADO:
PREFEITURA MUNICIPAL DE REGISTRO



TATIANE DE LIMA
CAU: 127 102-4
Engenheira de Trânsito
Secretaria Municipal de Trânsito e
Mobilidade Urbana

Marcos Roberto Barduco Koyama
Secretário Municipal de Trânsito e
Mobilidade Urbana

ÁREAS:
PAVIMENTAÇÃO ASFÁLTICA RUA ANTONIO A. DA SILVA: 402M²
PAVIMENTAÇÃO ASFÁLTICA RUA GERACINO GUEDES: 795 M²
PAVIMENTAÇÃO ASFÁLTICA TOTAL: 1197 M²
ÁREA SARJETA + LEITO CARROÇÁVEL : 1617 M²
VOLUME: 485,10 M³ / 89,77 toneladas